

INSIDE OUT

Inside Out is een programma voor jongeren die wegens delicten of ernstige gedragsproblemen in voorlopige hechtenis zijn geplaatst of voor gesloten jeugdzorg in aanmerking komen.

In overleg met de kinderrechter en de officier van justitie kan een jongere kiezen voor een kort verblijf in de instelling (tot 3 maanden) gevolgd door een intensieve begeleiding thuis van hemzelf en zijn ouders/verzorgers door een netwerkcoach (minimaal 6 maanden).

UITGANGSPUNT

Inside Out wil het ongewenste gedrag voorkomen en de kans op recidive of terugval verminderen door het resocialisatie- en reïntegratieproces vanaf het begin van het programma te activeren.

VOORWAARDEN

- de jongere en zijn ouders/verzorgers willen dat hij snel weer thuis komt wonen,
- jongere en ouders/verzorgers volgen het plan van aanpak, zoals opgesteld onder leiding van de netwerkcoach. Zij tekenen daarvoor een contract.

Het plan van aanpak richt zich op afspraken voor de jongere en zijn ouders/verzorgers) over:

- thuis wonen (hoe ga je met elkaar om?),
- school of werk,
- vrijetijdsbesteding en vrienden,
- het behandelen van gedragsproblemen en/of verslaving.

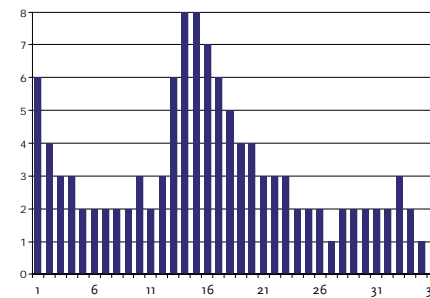
SANCTIES

Bij herhaling van het ongewenste gedrag of het zich herhaaldelijk niet houden aan de uitvoering van het plan van aanpak, is het mogelijk dat de jongere weer voor korte tijd in de instelling teruggeplaatst wordt.

MAATWERK

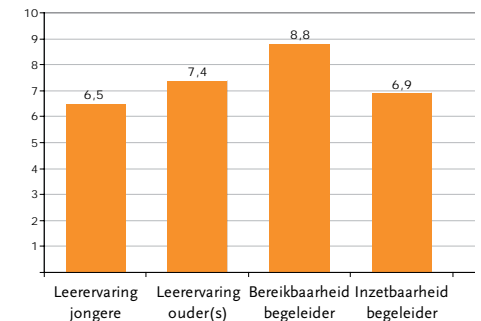
De duur en intensiteit van de begeleiding is maatwerk. Het aanleren van vaardigheden staat centraal zowel bij de jongere als bij de ouders/verzorgers. De netwerkcoach besteedt de laatste fase van zijn begeleiding (voorzover al niet eerder gebeurd) aan het actief 'inpluggen' van de jongere en zijn gezin in een sociaal netwerk, waar de gezinsleden nu en in de toekomst een beroep op kunnen doen.

Intensiteit begeleiding jongere per week



Contact tussen coach en jongere tijdens Inside Out

Klanttevredenheid (gebaseerd op 12 cliënten)

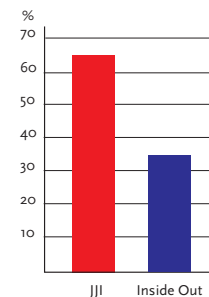


RESULTATEN

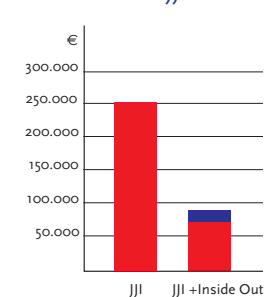
Tot nu toe hebben 40 jongeren en hun gezinnen deelgenomen. Voorlopig onderzoek geeft het volgende resultaat:

- klanttevredenheid van zowel jongere als ouder/verzorgers is groot,
- preventieve werking voor het hele gezin,
- recidivecijfers gunstig (onderzoeksgroep nog te klein voor wetenschappelijk vast te stellen resultaat),
- kosteneffectiviteit is hoog. (Een netwerkcoach begeleidt 8 jongeren per jaar.)

Recidiveverwachting na 4 jaar



Kosten JJI en kosten Inside Out





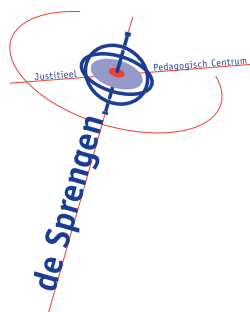
Het programma Inside Out is door JPC de Sprengen en Commujon in 2006 gestart in de regio Twente. Het programma wordt ter erkenning aangeboden bij het Ministerie van Justitie en het Nederlands Jeugd Instituut.

CONTACTPERSOON

Marjolijn Reuvers-Schutte
06-53756825
m.reuvers@desprengen.nl

MEER INFORMATIE

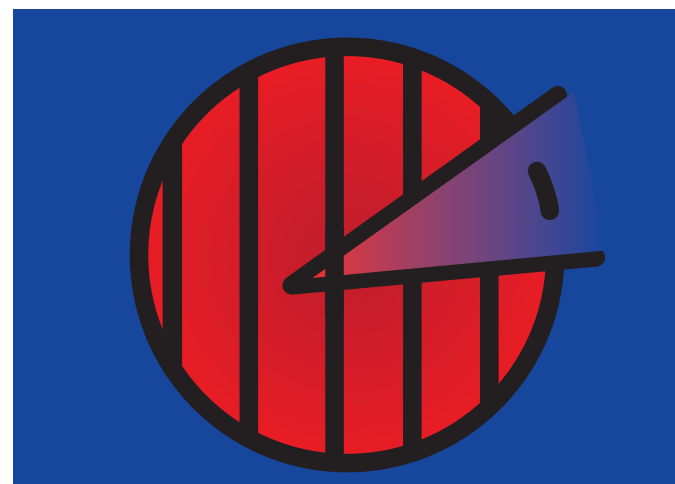
www.desprengen.nl/insideout
www.commujon-lsg.nl/insideout



JPC de Sprengen
Postbus 114
7200 AC Zutphen
0575 591 600



Commujon
Vriezenveenseweg 231
7602 PT Almelo
0546 480 300



INSIDE OUT

Inside Out biedt een alternatief voor langdurige plaatsing van jongeren in een gesloten jeugdzorginstelling of justitiële jeugdinrichting.